

# GYMNASTIQUE ARTISTIQUE MASCULINE RYTHMIQUE ET SPORTIVE



 Salle de La Saint-Claude

**La Saint-Claude, infrastructure calme, spacieuse et lumineuse, répond aux exigences de la pratique de la gymnastique artistique masculine et rythmique.**

La salle de La Saint-Claude dispose d'agrès de gymnastique masculine en triple exemplaire sur une surface de 800 m<sup>2</sup>, un équipement parfait pour les gymnastes en préparation individuelle ou pour un stage en équipe. L'ensemble est entretenu par des spécialistes. Concernant l'espace de gymnastique rythmique, il comprend un praticable spécifique avec 12 m de hauteur sur 600 m<sup>2</sup>. Sont également à disposition : une fosse à cubes, des agrès mobiles, des tapis de réception, des tremplins, une piste de fast track ainsi qu'un système de sono.

En outre, le site dispose d'une salle vidéo pour une étude minutieuse des enchaînements. Notre partenaire, l'université de Franche-Comté (UPFR) et son département Sports, expert dans le domaine, peut à la demande des délégations déployer des outils vidéo pour l'analyse de mouvements. En complément, les gymnastes en préparation pourront profiter des infrastructures de l'UPFR, qui propose un matériel aux normes FIG en vigueur.

Le club de La Saint-Claude, le propriétaire du lieu, s'entraîne quotidiennement dans ces locaux. La salle dispose ainsi, en plusieurs exemplaires, de tout le matériel dont les délégations ont besoin pour préparer les compétitions. Elle est reconnue au niveau national comme adaptée à l'entraînement de haut niveau et à la formation. Elle accueille fréquemment des gymnastes en préparation pour des échéances sportives internationales, comme l'équipe de Roumanie.

Proche du centre-ville, l'installation est accessible en bus et en voiture, grâce à un parking gratuit et sécurisé.



**En 1 coup d'œil**

- Surface de 800 m<sup>2</sup>
- 600 m<sup>2</sup> de praticable de gymnastique artistique
- Agrès de gymnastique masculine
- Système de sono
- Salle vidéo



Photos, vidéos,  
détails techniques ...

**Scannez-moi !**







### Services associés

- Transfert aéroport/ Besançon ou Besançon/site des épreuves olympiques, pour les gymnastes et leur matériel.
- Véhicule disponible et dédié pour le transport des athlètes et du matériel sur la durée du stage.
- Un officier de liaison accompagnera votre équipe et sera disponible 24h/24 pour vous aider à gérer les aspects logistiques de votre séjour à Besançon.

### LES ATOUTS

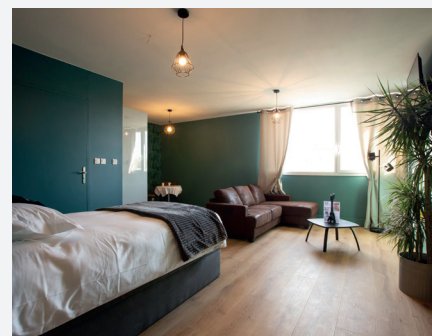


### UN CENTRE DE RÉCUPÉRATION ET DES SERVICES MÉDICAUX SUR MESURE

Pour accompagner votre préparation sportive, un équipement unique en matière de préparation et de récupération est accessible : le Centre d'optimisation de la performance sportive (COPS) et ses chambres hypoxiques. En cas de blessure, une équipe de praticiens hospitaliers pluridisciplinaire est à votre disposition !

### UNE OFFRE HÔTELIÈRE DIVERSIFIÉE ET DES ÉQUIPEMENTS DE PROXIMITÉ

Vous trouverez à Besançon des hébergements de grande qualité pour des tarifs très largement inférieurs à ceux pratiqués dans les grandes métropoles à niveau de prestations égales. Et puis, aucun stress pour rejoindre votre centre d'entraînement, puisque grâce à notre territoire condensé il se situera à moins de 15 minutes de votre hôtel.



### UNE OFFRE DE SERVICES À LA CARTE

Une préparation à Besançon c'est l'assurance d'une concentration exclusivement centrée sur le travail sportif. Les transferts depuis l'aéroport, l'accompagnement linguistique, le transport de votre staff et du matériel... tout est centralisé par notre équipe d'accueil pour vous garantir un stage optimum pour aller décrocher une médaille.

Photos, vidéos,  
détails techniques ...

Scannez-moi !



© Clément Barré - Eric Chatelain - JC. Sexe